

EBER原位杂交自动化染色及质控解决方案

配备液态细胞质控品的EBV金标准检测

EB病毒

EB病毒是一种嗜淋巴细胞疱疹病毒，被国际癌症研究署列为致癌因子之一。EBER是EB病毒编码的小mRNA产物，存在于EB病毒潜伏期、复制期等各个时期。

EB病毒与人类疾病

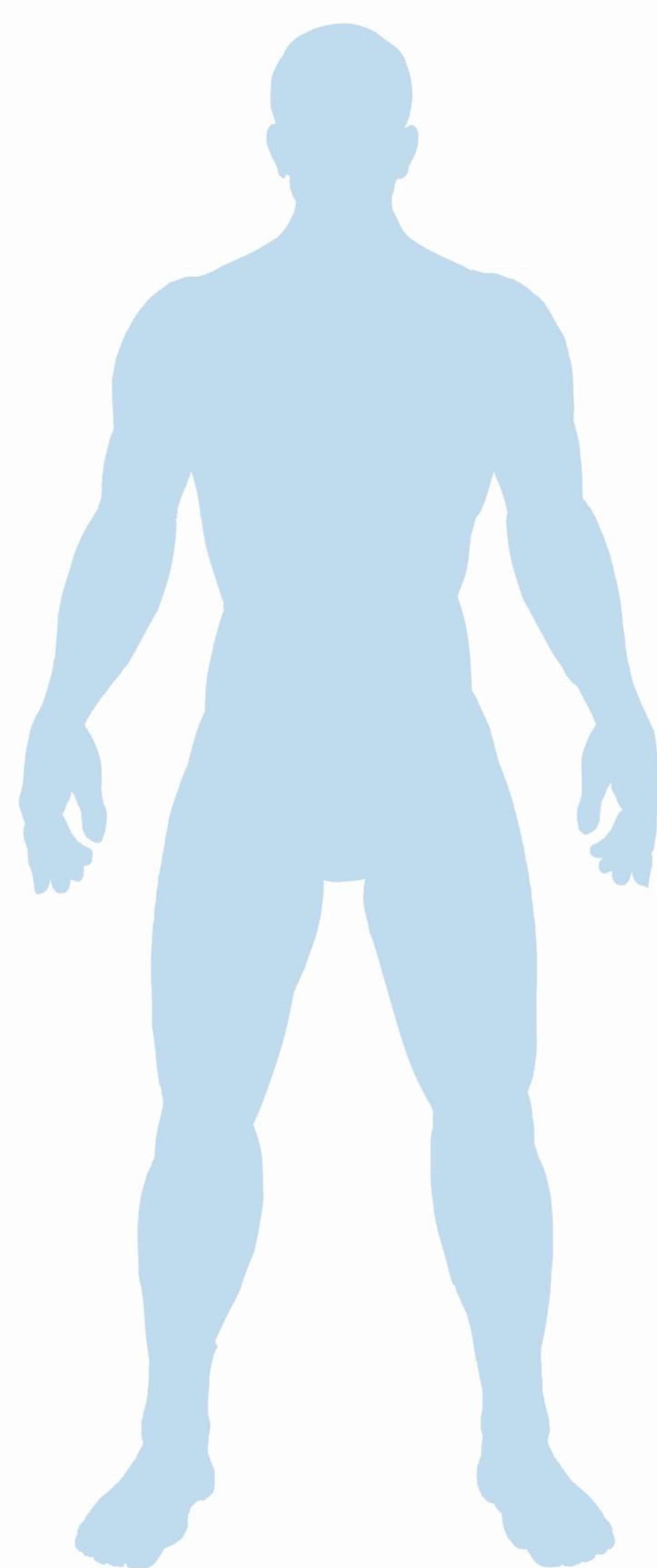
EB病毒感染上皮细胞相关疾病

- 鼻咽癌
- 胃癌
- 淋巴上皮瘤样癌

肺原发淋巴上皮样癌
肝淋巴上皮瘤样癌
宫颈淋巴上皮瘤样癌
膀胱淋巴上皮瘤样癌
食管淋巴上皮瘤样癌
乳腺淋巴上皮瘤样癌

- 平滑肌肉瘤

HIV相关性平滑肌肿瘤
先天性免疫缺陷综合征
相关性平滑肌肿瘤
移植术后相关性平滑肌肿瘤



EB病毒感染淋巴细胞相关疾病

- 淋巴瘤相关疾病

传染性单核细胞增多症(IM)
慢性活动性EBV感染(CAEBV)
EBV相关嗜血细胞性淋巴组织细胞增生症(EBV-HLH)
移植后淋巴细胞增殖症(PTLD)
伯基特淋巴瘤(BL)
霍奇金淋巴瘤(HL)
非霍奇金淋巴瘤(NHL)
鼻型NK/T细胞淋巴瘤(N-NK/TL)
血管免疫母细胞性T细胞淋巴瘤(AITL)
弥漫性大B细胞淋巴瘤(DLBCL)
结外NK/T细胞淋巴瘤
间变性大细胞淋巴瘤

EB病毒检测金标准

原位杂交检测EBERs能够定位EBV感染的细胞类型，是明确肿瘤与EBV相关的金标准。

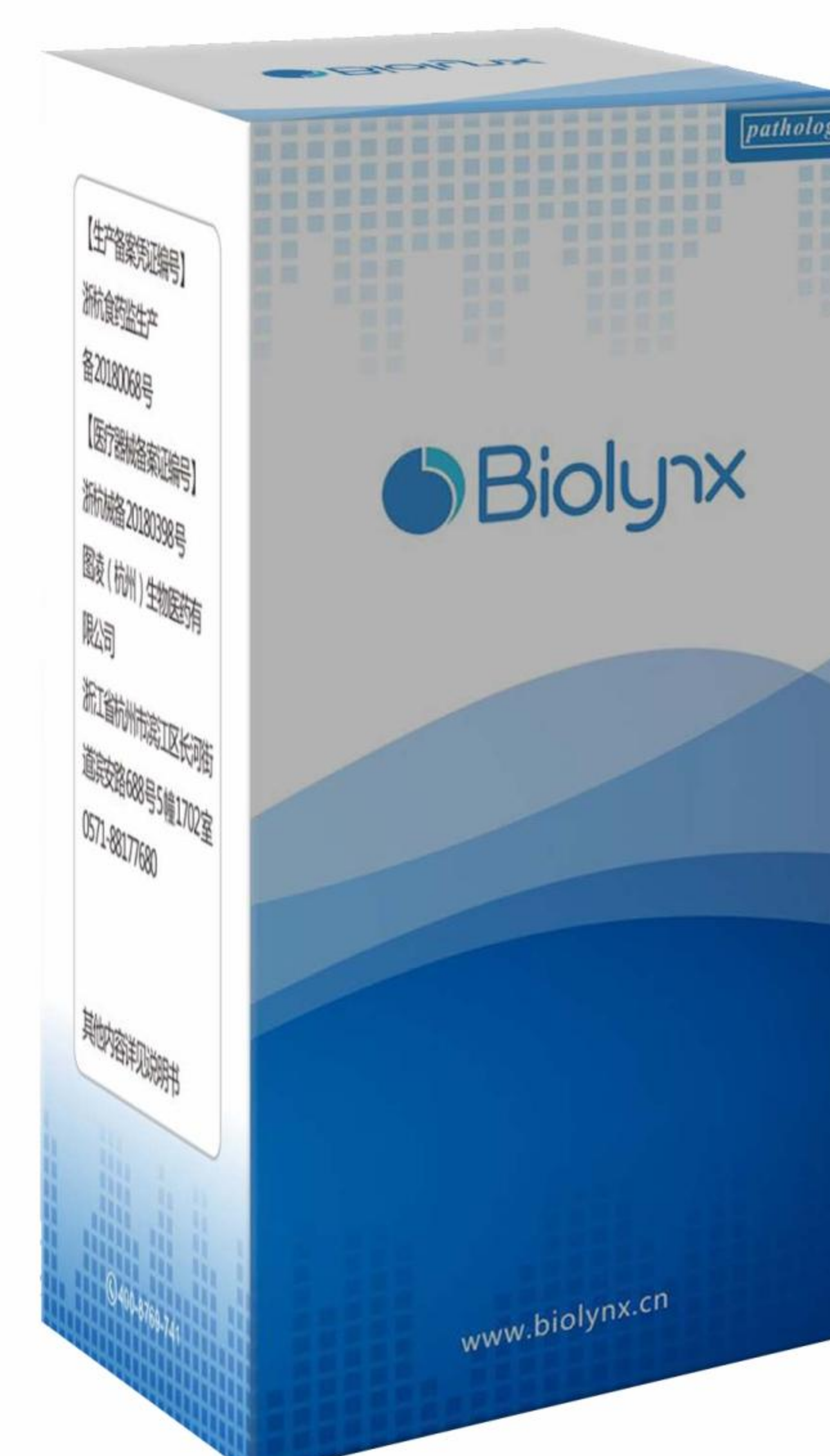
 肿瘤的鉴别诊断

 鉴别EBV感染的疾病状态

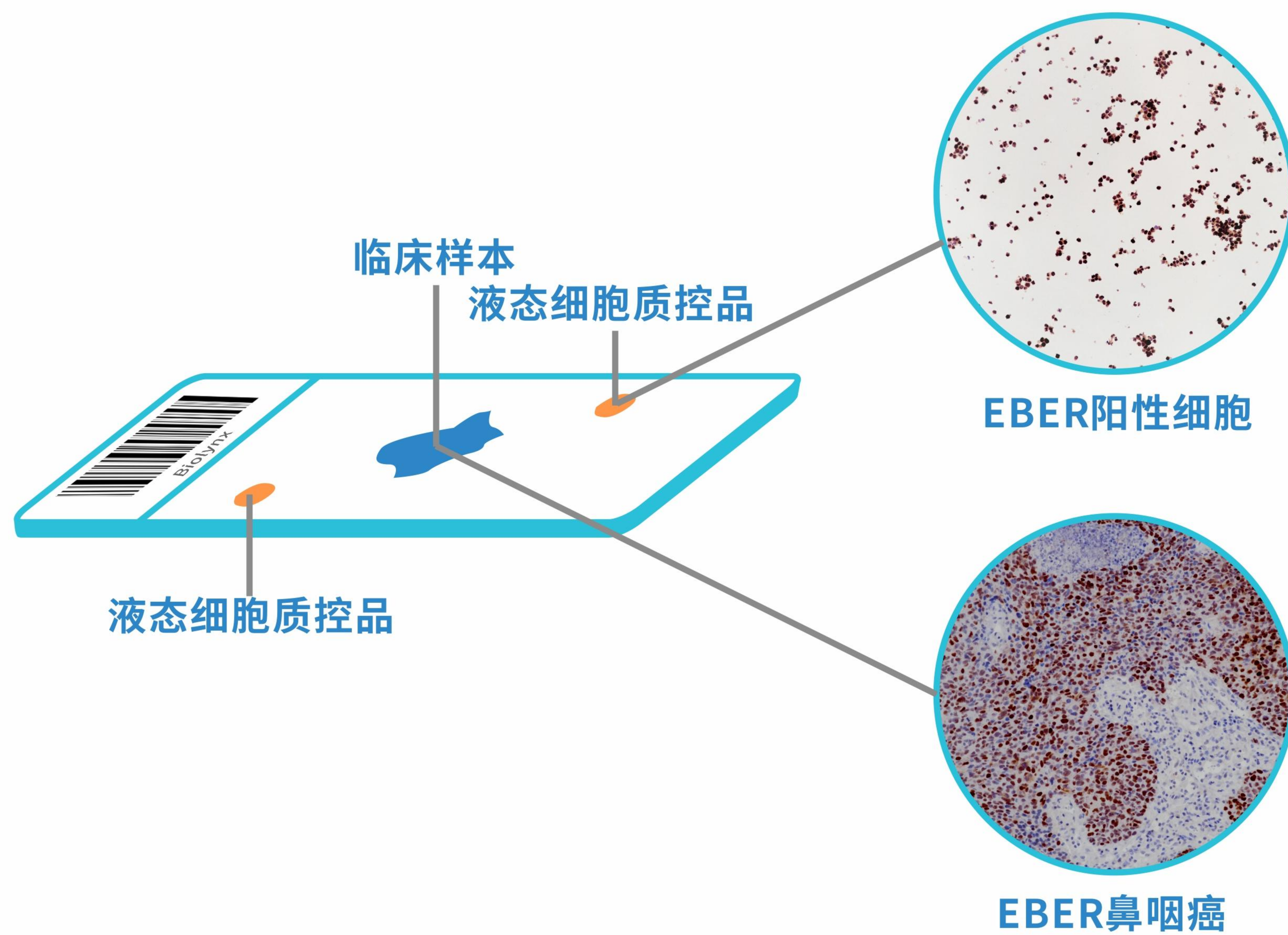
 指导治疗

更精准——经优化的EBER探针试剂

百凌生物创新研发的EBER探针(原位杂交法)试剂,适用于石蜡包埋组织样本及细胞样本,适配全自动仪器LYNX480 PLUS自动化程序,经优化的探针序列可有效规避RNA二级结构,精准快捷检出EBER1 & EBER2。



更可靠——独创EBER液态细胞质控品



均一标准的细胞质控品
使用没有伦理风险

创新对角线滴加方式
有效检测试剂覆盖面

轻松实现EBER
阳性对照

中华消化杂志 2019 年 7 月第 39 卷第 7 期 Chin J Dig, July 2019, Vol. 39, No. 7

— 433 —

共识与指南

肠道 EB 病毒感染组织检测和病理诊断共识

中华医学会消化病学分会消化病理协作组 叶子茵¹ 肖书渊² 赵景民³ 石雪迎⁴
郑丽端⁵ 王曦⁶ 田素芬² 黄艳⁷ 李增山⁸

¹中山大学附属第一医院病理科, 广州 510080; ²武汉大学中南医院病理科 武汉大学病理与分子诊断中心 430071; ³解放军总医院第五医学中心病理诊断与研究中心, 北京 100039; ⁴北京大学医学部病理系 北京大学第三医院病理科 100083; ⁵华中科技大学同济医学院附属协和医院病理科, 武汉 430022; ⁶华中科技大学同济医学院基础医学院病理学系 华中科技大学同济医学院附属同济医院病理研究所, 武汉 430030; ⁷中山大学附属第六医院病理科, 广州 510655; ⁸空军军医大学西京医院病理科, 西安 710032
通信作者: 肖书渊, Email: wuhanpath@163.com, 电话: 027-67812888

四、组织处理及设立对照

每例原位杂交检测都应设置阳性对照、标本质量对照和空白对照。阳性对照: 以鼻咽癌组织切片进行原位杂交检测。标本质量对照: 一般采用针对 U6 细胞核小 RNA 的 Oligo 探针, 对待检组织切片进行原位杂交检测, 出现所有细胞核阳性, 则证明待测组织标本 RNA 保存良好, 适合进行原位杂交检测。空白对照: 以 PBS 代替探针, 对待检组织切片进行原位杂交检测。在各种因素影响下无法常规实现以上 3 种对照时, 本共识建议至少设立阳性对照与空白对照。

更高效——LYNX480PLUS自动化染色及质控平台

实现EBER质控自动化施加及后续染色流程, 助力EBER检测片片有质控。

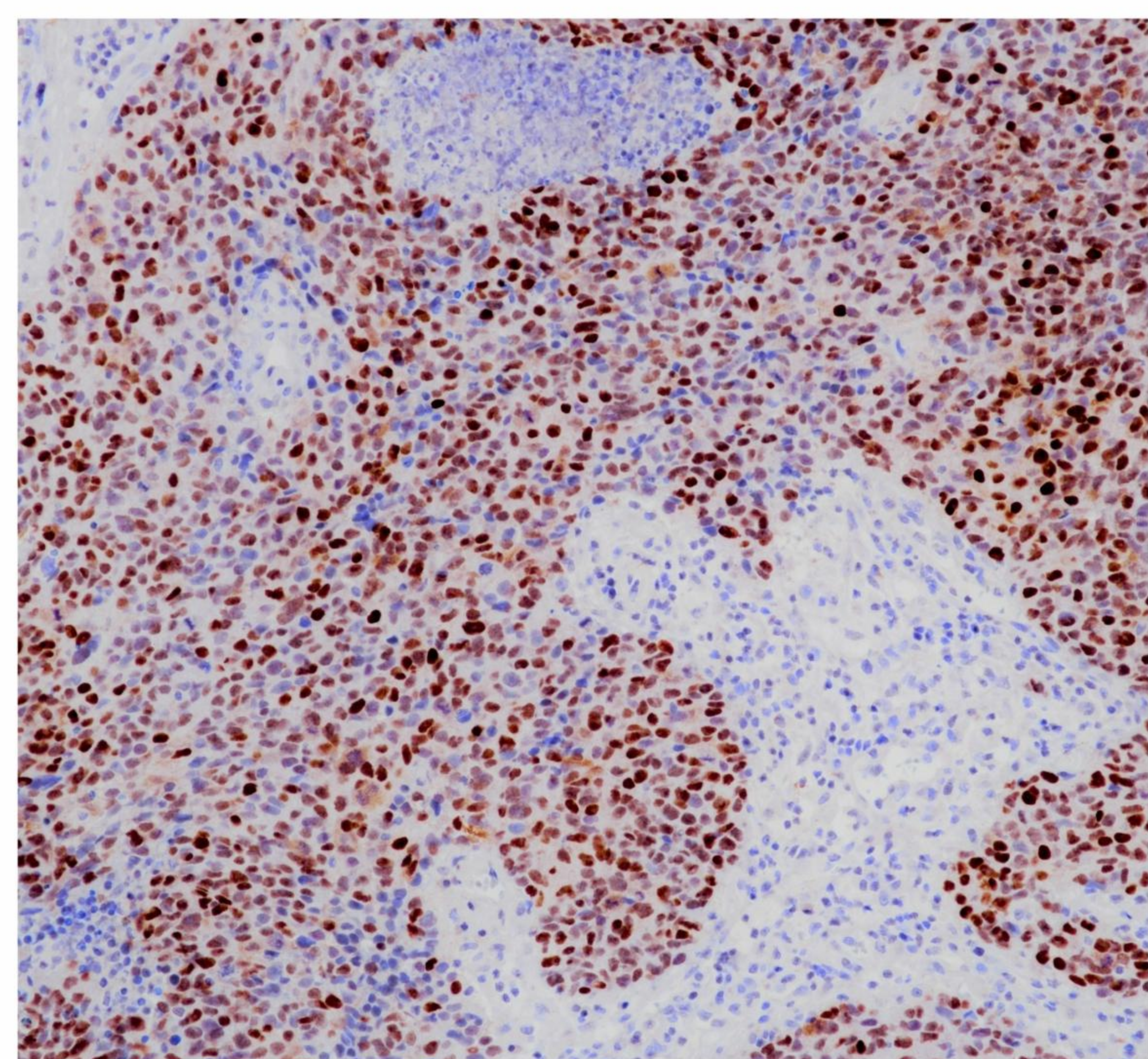
质控及上机染色流程数据实时记录, 方便溯源与调取。

程序自动化控制, 有利于质量标准化, 缩短实验时长, 提高实验室效率。

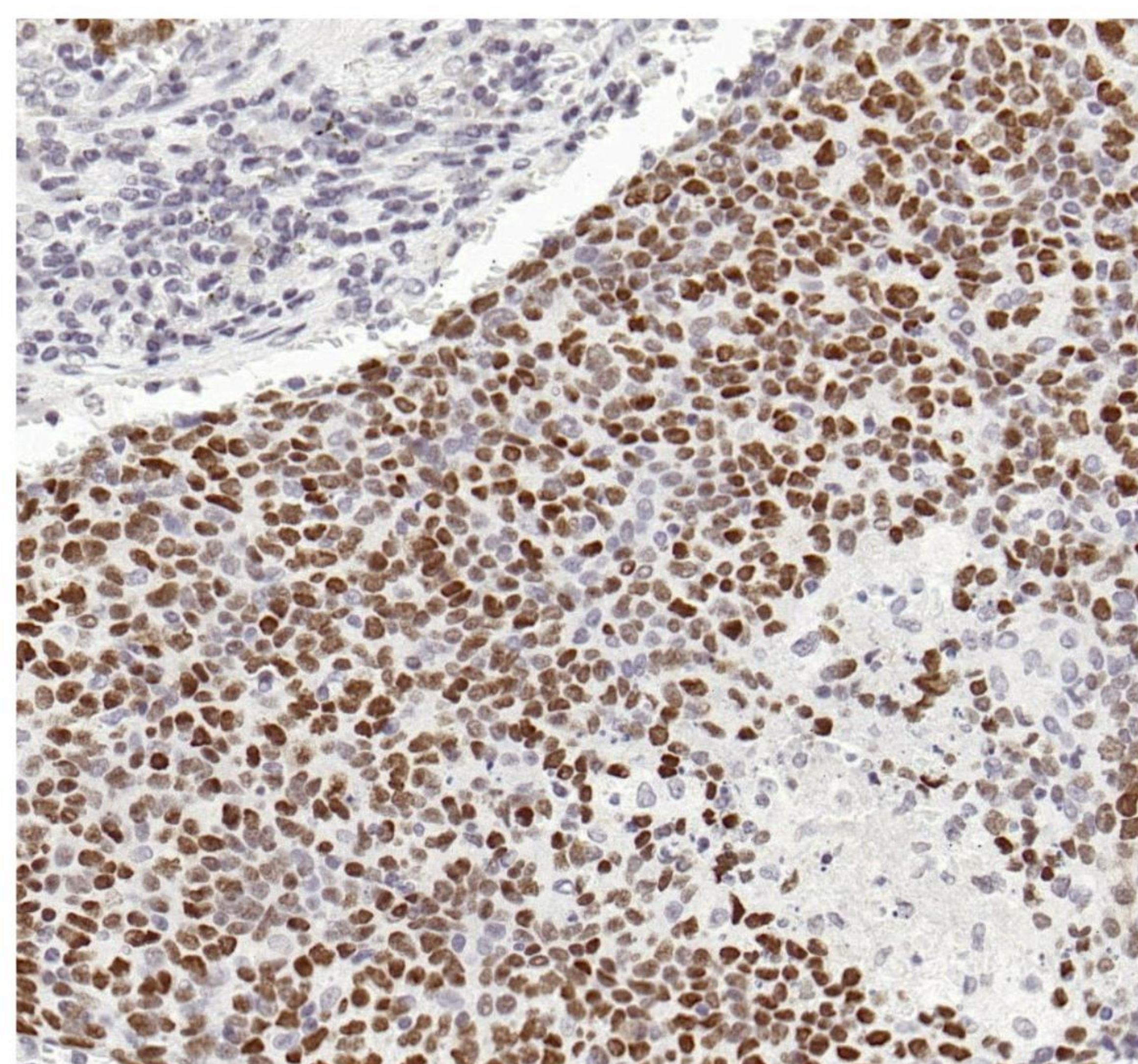


团体标准	T/CRHA 088—2024
<p>病理免疫组织化学检测质控品要求 Quality control specimen set-up and usage specification for pathology immunohistochemical detection</p> <p>2024-10-14 发布 2024-10-20 实施 中国研究型医院学会 发布</p>	<p>4.2 设置要求</p> <p>4.2.1 质控品的设置: 用于免疫组化检测性能验证、或者应严格质控的项目(见 4.2.2 至 4.2.4)、或者抗体容易出现异常着色的项目和使用生物素化检测系统时, 应同时设置阳性质控品和阴性质控品; 其余检测项目每批次检测实验均宜设置阳性质控品。</p> <p>4.2.2 与治疗药物靶点检测相关的病理检测项目和伴随诊断项目, 应设置片内质控品。</p> <p>4.2.3 临床稀有病例、感染类疾病、与遗传性疾病相关的病理检测项目, 应设置片内质控品。当无法获得阳性质控品时, 应关注内对照或由实验室负责人确认是否达到预期用途。</p> <p>4.2.4 基因变异(如突变或缺失)类病理检测项目, 应设置片内质控品。</p> <p>4.2.5 与诊断或鉴别诊断相关的病理检测项目, 宜设置片内质控品。</p> <p>6.2 质控品的自动化检测</p> <p>6.2.1 宜使用全自动免疫组化染色仪器, 提升批次间及日间染色流程的标准化, 实现染色结果的一致性。</p> <p>6.2.2 推荐使用具有自动化加样功能的免疫组化染色仪器。</p> <p>6.2.3 对仪器平台有要求的试剂, 应保证染色结果的一致性。</p>

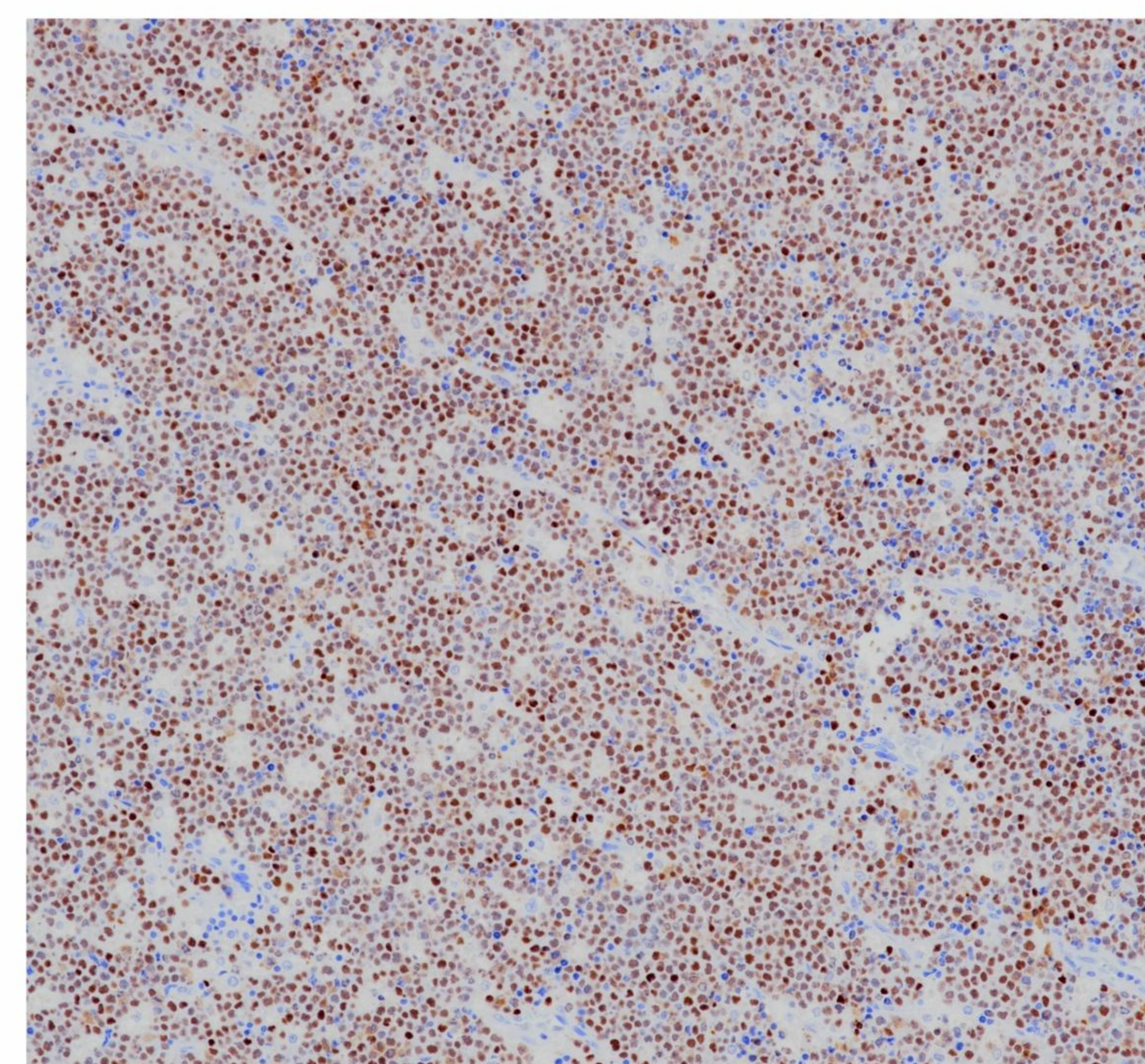
染色效果



鼻咽癌



肺癌



伯基特淋巴瘤

订货信息

货号	产品名称	规格
I12432B	EBER探针(原位杂交法)	50测试/盒
I12432C	EBER探针(原位杂交法)	100测试/盒
BX30029	液态细胞质控品EBER	100 μ L/500 μ L

参考文献

- [1]全国儿童EB病毒感染协作组,中华实验和临床病毒学杂志编辑委员会.EB病毒感染实验室诊断及临床应用专家共识[J].中华实验和临床病毒学杂志,2018,32(1):2-8.DOI:10.3760/cma.j.issn.1003-9279.2018.01.001
- [2]Murray,P.G.,&Young,L.S.(2019).An etiological role for the Epstein-Barr virus in the pathogenesis of classical Hodgkin lymphoma.Blood,blood.2019000568.
- [3]Huali Yin,Jiani Qu,Qiu Peng,et al.Molecular mechanisms of EBV-driven cell cycle progression and oncogenesis[J].Medical Microbiology & Immunology,2019,208(5).573-583.
- [4]Hjalgrim,H.,Askling,J.,Rostgaard,K.,et al.(2003)Characteristics of Hodgkin's Lymphoma after Infectious Mononucleosis.New England Journal of Medicine,349,1324-1332.
- [5]叶子茵,肖书渊,赵景民,石雪迎,郑丽端,王曦,田素芳,黄艳,李增山,无.肠道EB病毒感染组织检测和病理诊断共识.中华消化杂志,2019,39(7):433-437.
- [6]T/CRHA 088—2024.病理免疫组织化学检测质控品要求[S].中国研究型医院学会,2024年10月.

联系我们

杭州百凌生物科技有限公司

图凌(杭州)生物医药有限公司

浙江省杭州市滨江区滨安路688号天和高科技园区5号楼1303室

0571-88177680 www.biolynx.cn

sales@biolynx.cn

本目录仅供客户学习、交流和研究使用,请勿用于商业用途,违者必究
印刷版本:2024年10月



关注微信公众号了解更多动态

400-8769-741