

磷脂酶A2受体 (PLA2R) 免疫组化检测方案

精准诊断原发膜性肾病的可靠选择

—— 高效、稳定、全自动化的组织病理检测方案



膜性肾病与PLA2R肾穿检测的重要性

膜性肾病 (MN) 是成人最常见的原发性肾小球疾病之一, 其病理特征为肾小球基底膜免疫复合物沉积。近年来, 研究表明磷脂酶A2受体 (PLA2R) 是原发性膜性肾病的主要靶抗原(约占70%-80%), 而在肾穿刺组织中检测PLA2R免疫复合物沉积, 对于膜性肾病的诊断与分型具有重要价值。

与血液中检测PLA2R抗体相比, 肾组织PLA2R抗原检测直接反映了免疫沉积的靶抗原状态, 尤其在血清抗体阴性或抗体水平较低的患者中, 提供了更加可靠的诊断依据。此外, 组织中PLA2R阳性沉积表达是区分原发性膜性肾病和继发性膜性肾病的重要标志, 有助于精准诊断并指导治疗方案选择。



PLA2R免疫组化检测优势

直接检测组织抗原 提高诊断精度

直接在肾穿刺组织中检测PLA2R抗原, 能够准确反映肾小球内的免疫复合物形成情况, 与原发性MN高度相关

对血清抗体检测的 补充作用

在部分患者中可能出现血清抗体阴性或抗体水平较低的情况。PLA2R免疫组化检测弥补了这一不足, 即使血清抗体阴性, 仍能通过组织检测明确诊断

全自动化操作 提升检测效率与一致性

与免疫荧光检测等传统方法相比, 免疫组化检测可以实现全自动化操作, 显著降低检测过程中的人为误差, 提高了检测效率和标准化水平

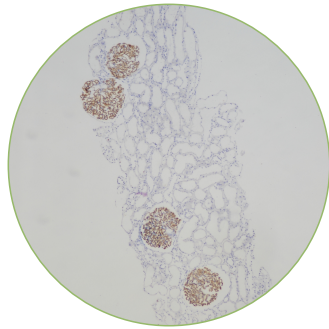
显著提高检测的 灵敏性和准确性

肾穿石蜡切片中肾小球数量通常比冰冻切片更多。在某些特殊情况下(如肾小球局灶性硬化), 更多的肾小球可显著降低因肾小球数量少导致的假阴性结果

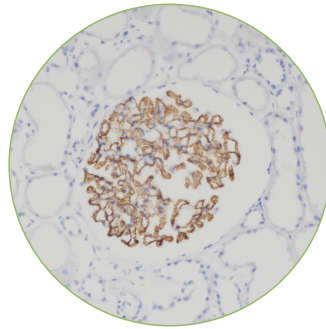


百凌生物PLA2R免疫组化检测方案

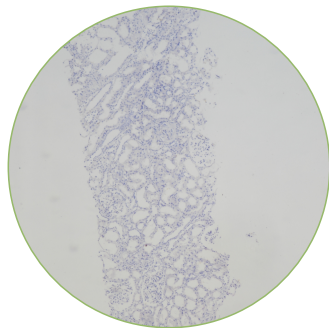
染色效果展示



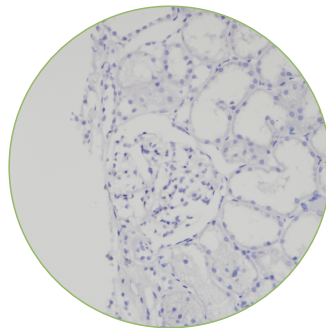
PLA2R阳性染色:肾穿组织(100x)



PLA2R阳性染色:肾穿组织(400x)



PLA2R阴性染色:肾穿组织(100x)



PLA2R阴性染色:肾穿组织(400x)

PLA2R阳性染色模式定义:

肾小球基底膜连续或近连续的颗粒状棕褐色染色信号,沿基底膜分布,界限清晰,与背景对比度高。

产品特点

高特异性

经过严格筛选的兔源单克隆基因工程抗体,能够以高亲和力特异性结合致病状态下的PLA2R靶抗原,而对非致病状态下的PLA2R抗原无染色反应。

高灵敏度

结合优化的显色体系,易于捕捉低丰度的PLA2R特异性沉积,从而减少漏诊。

低背景、信号纯净

通过优化的染色流程,显著降低非特异性染色,确保染色清晰、边界分明,对比度强。

PLA2R全自动免疫组化染色方案



PLA2R抗体试剂

LYNX480全自动免疫组化染色系统

PLA2R抗体试剂搭配LYNX480染色系统使用,可大幅提升自动化效率,确保染色效果高效稳定。

📄 订货信息

货号	产品名称	克隆号	备案证号
I1264	PLA2R抗体试剂	BP6284	浙杭械备20241117

🗨️ 联系我们

杭州百凌生物科技有限公司

图凌(杭州)生物医药有限公司

🏠 浙江省杭州市滨江区滨安路688号天和高科技园区5号楼1303室

☎️ 0571-88177680

🌐 www.biolynx.cn

✉️ sales@biolynx.cn



全国统一服务热线
400-8769-741