

# LYNX960

## 全自动免疫组化染色机



96片大通量 | 超高效 | 空间友好

助力病理诊断更精准、更安全、更可靠

## 96 超高通量

96片/轮，极大提升批量检测效率；  
适用于IHC、ISH及双染等。

## Dual 灵活控制

上下双模块可独立或同步运行，  
适应不同片量场景。

## QC 染色保障

完善的“染色+质控”数据管理系统；  
采用前沿硬件技术。

## Trace 信息溯源

每张切片全面信息溯源；  
报告显示质控信息。

### 室内质控解决方案

创新质控方案，助力满足 ISO15189 质量管理要求

**质控模块** 内置质控管理功能，自动关联每次染色任务

**质控工具** 支持百凌液态细胞质控品，与日常样本同片监控

**质控溯源** 切片运行报告显示质控品信息，实现规范化体系管理



### 支持不同类型液态细胞质控品

**Ki-67** (常规高频)

**HER2** (精准诊疗)

**p16/Ki-67双染** (双染质控)

**ALK** (传统质控稀缺)

**HP** (特色项目)

**MMR** (完整方案)

**+更多选择**

## 微孵育反应室技术

节约试剂用量，优化试剂接触



### 独立温控修复

精准调节每张玻片温度

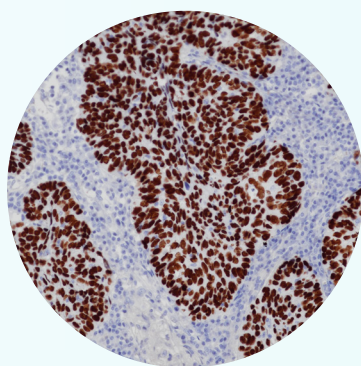
### 在线冷藏

保障抗体长时间在机稳定

### 多场景适用

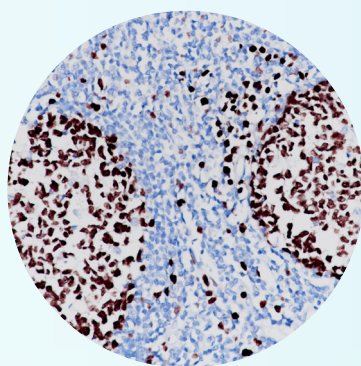
支持IHC/ISH/多色同步运行

## 高品质染色效果



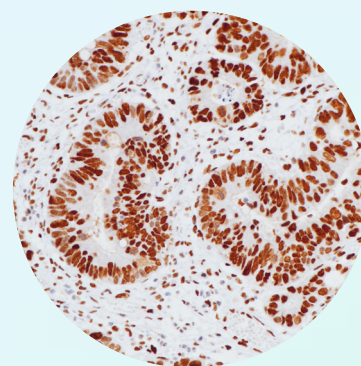
**p40**

肺鳞癌



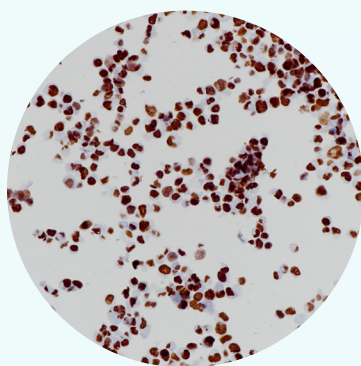
**Ki-67**

扁桃体

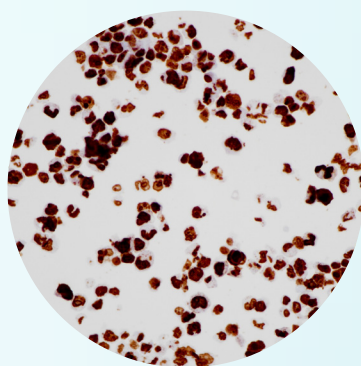


**MSH6**

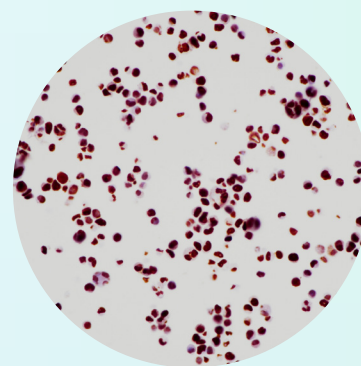
结肠癌



**p40液态细胞质控品**



**Ki-67液态细胞质控品**



**MSH6液态细胞质控品**

**标准化染色流程：**经 NordiQC 评价取得优良结果的 BP-CLONE® 抗体染色流程已内置于设备中，实现稳定可靠的自动化染色。

# 高通量 IHC 自动化完整解决方案



## 技术参数

|       |                     |
|-------|---------------------|
| 型号    | LYNX960             |
| 尺寸    | 1060mm×770mm×1810mm |
| 通量    | 96片                 |
| 结构设计  | 立式，双层染色舱            |
| 抗体试剂位 | 88个，主动制冷功能          |
| 应用范围  | IHC、ISH、多色等         |
| 标本类型  | 石蜡组织、细胞标本、穿刺标本等     |
| 通讯功能  | 支持LIS/HIS系统连接       |

## 联系我们

杭州百凌生物科技有限公司

图凌(杭州)生物医药有限公司

浙江省杭州市滨江区滨安路688号天和高科技园区5号楼1303室

0571-88177680

www.biolynx.cn

sales@biolynx.cn



全国统一服务热线  
400-8769-741